

Департамент образования Мэрии г. Грозного  
Муниципальное бюджетное общеобразовательное учреждение  
«Средняя общеобразовательная школа №6» г. Грозного  
(МБОУ «СОШ №6» г. Грозного)  
Сольжа-Галин Мэрин дешаран департамент  
«Юккъера юкъярдешаран школа №6»  
Сольжа-Галин муниципальни юкъярдешаран учреждени

СОГЛАСОВАНО  
Председатель ЧРО ООО ВОИ  
Р.А. Аздаева  
«24» 03 2021 г.



УТВЕРЖДАЮ  
Директор МБОУ «СОШ №6»  
г. Грозного  
З.А. Баталова



«07» 03 2021 г. Пр № 26

СОГЛАСОВАНО  
Председатель ЧРО ООО ВОС  
Х.А. Каримова  
«24» 03 2021 г.



СОГЛАСОВАНО  
Председатель ЧРО ООО ВОГ  
Д.С-Э.Идрисов  
«24» 03 2021 г.



**ПАСПОРТ**  
доступности для инвалидов  
объекта и предоставляемых  
на нем услуг в сфере образования  
(далее услуг)

г. Грозный

**Паспорт доступности для инвалидов объекта  
и предоставляемых на нем услуг в сфере образования (далее услуг)**

**1. Краткая характеристика объекта**

- 1.1. Адрес объекта, на котором предоставляется (ются) услуга (услуги):** 364008, Чеченская Республика, г. Грозный, Ацетоновая.
- 1.2. Наименование предоставляемой(ых) услуги (услуг):** основное общее образование
- 1.3. Сведения об объекте:**
- 1.3.1. Отдельно стоящее здание: - 3 этажа, 5727,9 кв.м
- 1.3.2. Наличие прилегающего земельного участка (да, нет); общая площадь земельного участка – 16506,0 кв.м, свободного от построек- 11000 м<sup>2</sup>
- 1.4. Название организации, которая предоставляет услугу населению, (полное наименование согласно Уставу, сокращенное наименование):**  
Муниципальное бюджетное общеобразовательное учреждение «Муниципальное бюджетное общеобразовательное учреждение «Средняя общеобразовательная школа №6» города Грозного (МБОУ «СОШ№6» г. Грозного).
- 1.5. Адрес места нахождения организации:** 364008, Чеченская Республика, г. Грозный, ул. Ацетоновая, 35
- 1.6. телефон, e-mail -** 8(928)-738-65-44, [grozny-sch-6@yandex.ru](mailto:grozny-sch-6@yandex.ru).
- 1.7. Основание для пользования объектом (оперативное управление, аренда, собственность):** оперативное управление.
- 1.8. Форма собственности (государственная, муниципальная, частная):**  
муниципальная
- 1.9. Административно-территориальная подведомственность (федеральная, региональная, муниципальная):** муниципальная
- 1.10. Наименование вышестоящей организации:** Департамента образования Мэрии г. Грозного
- 1.11. Адрес вышестоящей организации:** ул. Субботников, 60, Грозный, Чеченская Республика, 364024, тел. 8(9712) 222116, [uo-groznydep@mail.ru](mailto:uo-groznydep@mail.ru)

**2. Оценка соответствия уровня доступности для инвалидов объекта и имеющихся недостатков в обеспечении условий его доступности для инвалидов**

- 2.1. Сфера деятельности:** оказание услуг в сфере образования
- 2.2. Плановая мощность:** посещаемость 732 человек в день, вместимость 360 чел., сотрудников 98 человек.
- 2.3. Форма оказания услуг (на объекте, с длительным пребыванием, в том числе проживанием, обеспечение доступа к месту предоставления услуги, на дому, дистанционно):** на объекте.

**2.4. Категории обслуживаемого населения по возрасту (дети, взрослые трудоспособного возраста, пожилые; все возрастные категории): дети школьного возраста 6–18 лет.**

**2.5. Категории обслуживаемых инвалидов: (инвалиды, использующие для перемещения кресло-коляску (К), инвалиды с нарушениями опорно-двигательного аппарата (О); нарушениями зрения (С), нарушениями слуха (Г), нарушением умственного развития (У)): с нарушениями зрения.**

**2.6. Путь следования к объекту пассажирским транспортом: (описать маршрут движения с использованием пассажирского транспорта) Наличие адаптированного пассажирского транспорта к объекту: есть.**

Обучающимися, проживающие на территории поселка Кирова доставка осуществляется самостоятельно.

**2.7. Путь к объекту от ближайшей остановки пассажирского транспорта:**

2.7.1. расстояние до объекта от остановки транспорта: **750 м**

2.7.2. время движения (пешком): **9-15 мин**

2.7.3. наличие выделенного от проезжей части пешеходного пути: **нет,**

2.7.4. Перекрестки: **нерегулируемые; регулируемые, со звуковой сигнализацией, таймером; нет**

2.7.5. Информация на пути следования к объекту: акустическая, тактильная, визуальная; **нет**

2.7.6. Перепады высоты на пути: **есть, нет**

2.7.7. Их обустройство для инвалидов на коляске: **нет**

**3. Оценка состояния и имеющихся недостатков в обеспечении условий доступности для инвалидов объекта**

Объект относится к категории приоритетных сфер жизнедеятельности. В связи с тем, что исследуемый объект не предполагается к реконструкции, применяется принцип «разумного приспособления» - адаптации объекта для обеспечения доступности инвалидам и другим МГН.

На момент обследования обслуживание детей-инвалидов в образовательном учреждении не осуществляется.

№ п/п	Основные показатели доступности для инвалидов объекта	Оценка состояния и имеющихся недостатков для инвалидов объекта
1	2	3
1.	Выделенные стоянки автотранспорта портных средств для инвалидов	есть
2	Сменные кресла-коляски	есть
3	Адаптированные лифты	нет

4	Поручни	есть, лестничном марше с одной стороны
5	Пандусы	есть, двухуровневый поручень с одной стороны,
6	Подъемные платформы (аппарели)	нет
7	Раздвижные двери	нет
8	Доступные входные группы	Снизить порог, установить устройства задерживающих закрывания дверей, установить перила на входной лестнице с 2-х сторон.
9	Доступные санитарно-гигиенические помещения	Есть на 1этаже, адаптировать на всех этажах
10	Доступная ширина дверных проемов в стенах, лестничных маршей, площадок	ширина входной двери – 110см., ширина дверей в здании – 140см.,
11	Надлежащее размещение оборудования и носителей информации, необходимых для обеспечения беспрепятственного доступа к объектам (местам предоставления услуг) инвалидов, имеющих стойкие расстройства функции зрения, слуха и передвижения	Необходимо установить светового и звукового маяка и тактильных табличек.
12	Дублирование необходимой для инвалидов, имеющих стойкие расстройства функции зрения, зрительной информации звуковой информацией, а также надписей, знаков и иной текстовой и графической информации- знаками, выполненными рельефно-точечным шрифтом Брайля и на контрастном фоне.	Только для инвалидов, имеющих стойкие расстройства функции зрения, частично (1 этаж)
13	Дублирование необходимой для инвалидов по слуху звуковой информации зрительной информацией	есть
14	Место отдыха	Для отдыха на территории школы установлены скамейки, внутри здания имеются скамейки.

**4. Оценка состояние и имеющих недостатков в обеспечении условий доступности для инвалидов предоставляемых услуг**

№ п/п	Основные показатели доступности для инвалидов предоставляемой услуги	Оценка состояния и имеющихся недостатков в обеспечении условий доступности для инвалидов предоставляемой услуги
1.	Наличие при входе в объект вывески с названием организации, графиком работы организации, планом здания, выполненных рельефно-точечным шрифтом Брайля и на контрастном фоне	Вывески с названием организации и графиком работы, выполненных рельефно-точечным шрифтом Брайля и на контрастном фоне, не имеются
2.	Обеспечение инвалидам помощи, необходимой для получения в доступной для них форме информации о правилах предоставления услуги, в том числе об оформлении необходимых для получения услуги документов, о совершении ими других необходимых для получения услуги действия	есть
3	Проведение инструктирования или обеспечения сотрудников, предоставляющих услуги населению, для работы с инвалидами по вопросам, связанным с обеспечением доступности для них объектов и услуг	Запланировано инструктирование ответственного в I квартале 2021 года
4	Наличие работников организации, на которых административно-распорядительным актом возложено оказание инвалидам помощи при предоставлении им услуг	есть
5	Предоставление услуги с сопровождением инвалида по территории объекта работником организации	есть
6	Предоставление инвалидам по слуху при необходимости услуги с использованием русского жестового языка, включая обеспечение допуска на объекте сурдопереводчика, тифлопереводчика	Есть (договор о сетевой форме взаимодействия и сотрудничестве с ЧРО ООО ВОГ №146 от 25.03.2021г.
7	Соответствие транспортных средств, используемых для предоставления услуг населению, требования их доступности для инвалидов	нет
8	Обеспечение допуска на объект, в котором предоставляются услуги, собаки-проводника	нет

4	Санитарно-гигиенические помещения: организационные мероприятия, индивидуальное решение с ТСР. В группах, где имеются унитазы, установить опорные поручни, оборудовать поручнями раковины.	переделать по нормативу до 2028 г.
---	---	------------------------------------

**Организация доступности объекта для инвалидов – форма обслуживания\***

№ п/п	Категория инвалидов (вид нарушения)	Вариант организации доступности объекта (формы обслуживания)*
	Все категории инвалидов и МГН	
	<i>в том числе инвалиды:</i>	
	передвигающиеся на креслах-колясках	ДУ
	с нарушениями опорно-двигательного аппарата	А
	с нарушениями зрения	ДУ
	с нарушениями слуха	ДУ
	с нарушениями умственного развития	А

\* - указывается один из вариантов: «А» (доступность всех зон и помещений – универсальная), «Б» (доступны специально выделенные участки и помещения), «ДУ» (доступность условная: дополнительная помощь сотрудника, услуги на дому, дистанционно), «ВНД» (не организована доступность)

**Состояние доступности основных структурно-функциональных зон**

№ п/п	Основные структурно-функциональные зоны	Состояние доступности, в том числе для основных категорий инвалидов**
	Территория, прилегающая к зданию (участок)	ДП-И (К,О,Г,У) ДУ - (С)
	Вход (входы) в здание	ДП-И (К,О,Г,У) ДЧ-И (К) ДУ - (С)
	Путь (пути) движения внутри здания (в т.ч. пути эвакуации)	ДП-И (О,Г,У) ДУ - (С,К)
	Зона целевого назначения здания (целевого посещения объекта)	ДП-И (О,Г,У) ДУ - (С,К)
	Санитарно-гигиенические помещения	ДП-И (О,Г,У) ДУ - (С,К)
	Система информации и связи (на всех зонах)	ДП-И (К,О,У) ДУ - (С,Г)
	Пути движения к объекту (от остановки транспорта)	ДП-И (К,О,Г,У) ДУ - (С)

Указывается: ДП-В - доступно полностью всем; ДП-И (К, О, С, Г, У) – доступно полностью избирательно (указать категории инвалидов); ДЧ-В - доступно частично всем; ДЧ-И (К, О, С, Г, У) – доступно частично избирательно (указать категории инвалидов); ДУ - доступно условно, ВНД – недоступно

**8. Итоговое заключение о состоянии доступности ОСИ:**

Объект признан условно доступным для инвалидов с нарушениями опорно-двигательного аппарата, с умственными нарушениями, для инвалидов,

	при наличии документа, подтверждающего ее специальное обучение, выданное по форме и в порядке, утвержденном приказом Министерства труда и социальной защиты Российской Федерации	
9	Наличие в одном из помещений, предназначенных для массовых мероприятий, индукционных петель и звукоусиливающей аппаратуры	Только звукоусиливающая аппаратура
10	Адаптация официального сайта организации, предоставляющих услуги в сфере образования, для лиц с нарушениями зрения (слабовидящих)	есть
11	Обеспечение предоставления услуги тьютора	есть
12	Иные	нет

**5. Предлагаемые управленческие решения по срокам и объектам работ, необходимым для приведения порядка предоставления на нем услуг в соответствии с требованиями законодательства Российской Федерации об обеспечении условий их доступности для инвалидов**

№ п/п	Предлагаемые управленческие решения по срокам и объектам работ, необходимым для приведения порядка предоставления на нем услуг в соответствии с требованиями законодательства Российской Федерации об обеспечении условий их доступности для инвалидов	Сроки
1	Вход в здание (главный вход, входы в группы, расположенные на первом этаже): организационные мероприятия, индивидуальное решение с ТСР. Привести пандус в соответствие нормативным требованиям; установить противоскользящие покрытия на края ступеней; установить недостающие поручни вдоль марша лестниц; снизить высоту порогов входных дверей; установить кнопку вызова персонала в пределах досягаемости инвалида - колясочника	переделать по нормативу до 2028 г.
2	Территория, прилегающая к зданию (участок): текущий ремонт, организационные мероприятия. Обеспечить информационное сопровождение на путях движения с нанесением цветовой и/или тактильной маркировки; снизить высоту бортового камня в местах пересечения тротуара с проезжей частью.	до 2025 года, в рамках текущего ремонта
3	Привести пандус в соответствие нормативным требованиям; установить недостающие поручни вдоль марша лестниц; - колясочника	июль- август 2025г.

передвигающихся на креслах-колясках; доступно частично для инвалидов с нарушениями слуха, для инвалидов с нарушениями зрения.

Доступность объекта может быть обеспечена при организации обучения специалистов, по оказанию необходимой квалифицированной помощи МНГ (знание специфики различных групп инвалидности и влияние ее на способность передвижения внутри помещений, на прилегающих территориях; умение использовать специальную технику при оказании помощи МНГ),

Для обеспечения **полной доступности объекта для инвалидов с умственными нарушениями** должна быть размещена информация об объекте и оказываемых им услугах простыми, доступными словами (фразами).

Для обеспечения **полной доступности объекта для инвалидов с нарушениями слуха** необходимо организовать технические средства адаптаций при оказании услуг.

Для обеспечения **полной доступности объекта для инвалидов, передвигающихся на креслах-колясках**, привести в соответствие все зоны, нормализовать работу для оказания ситуационной помощи сотрудниками учреждения с закреплением функциональных обязанностей в должностных инструкциях и санитарно – гигиенические помещения нужно адаптировать по нормативам.

Обеспечение доступности для **инвалидов с нарушениями зрения** может решаться путём оказания ситуационной помощи на всех зонах, что обеспечит **условную доступность объекта**; при комплексном развитии системы информации на объекте с использованием контрастных и тактильных направляющих на всех путях движения, в т.ч. на прилегающей территории, дублировании основной информации рельефно-точечным шрифтом и акустической информацией может быть достигнута **полная доступность объекта для инвалидов с нарушениями зрения**.

По функциональным зонам проведены следующие мероприятия:

**Территория, прилегающая к зданию (участок):**

отремонтированы подходы к объекту (установлено декоративное ограждение выполняющее направляющую функцию, устранены неровности дороги); выделены места отдыха (установлены скамейки), выделены места для парковки инвалидов, обозначены соответствующими международными символами.

**Вход (входы) в здание:** снизить порог, установить устройства задерживающих закрывания дверей, установить перила на входной лестнице с 2-х сторон.

**Санитарно-гигиенические помещения:** адаптировать по нормативам

**Система информации на объекте:**

Планируется провести на всех структурно-функциональных зонах, начиная с прилегающей территории своевременное аппаратуру визуальной, акустической и тактильной информации, в т.ч. с учетом потребностей инвалидов с нарушениями зрения (информационные указатели, рельефные (тактильные) полосы, малогабаритные аудиовизуальные информационно-справочные системы, и т. д.) (п. 5.5 СП

## 9. Управленческое решение (проект)

### 9.1. Рекомендации по адаптации основных структурных элементов объекта:

№	Основные структурно – функциональные зоны	Рекомендации по адаптации объекта (вид работы)*
---	---	---



1	Территория, прилегающая к заданию (участок)	Установка тактильных направляющих
2	Вход (входы) в здание	Снизить порог, установить устройства задерживающих закрывания дверей, установить перила на входной лестнице с 2-х сторон.
3	Путь (пути) движения внутри здания (в т.ч. пути эвакуации)	Дублирование по этажам план эвакуации по Брайлю. Установка тактильных табличек с названием кабинетов по системе Брайля; тактильные направляющие таблички внутри здания; отбойная стена для ориентировки в коридоре; зрительные ориентиры для лестниц, коридоров на стенах и дверях (обозначения на стенах, перилах яркого, контрастного цвета: желтого или красного; тактильные ориентиры для лестниц; устройств, задерживающих закрывание дверей.
4	Зона целевого назначения задания (целевого посещения объекта)	Установка тактильных табличек и направляющих полос. Оборудовать по нормативам.
5	Санитарно – гигиенические помещения	Адаптировать по нормативам
6	Система информации на объекте (на всех зонах)	<b>Тактильные устройства:</b> - на всех этажах, направляющие поручни в коридорах, - рельефные обозначения на поручнях, - рельефные поэтажные планы на лестничных площадках, в вестибюлях и лифтовых холлах, - изменяемый тип покрытия пола (по фактуре, по цвету) перед препятствиями и местом изменения направления движения (входами, подъемами, лестницами, лифтами, поворотами коридоров). <b>Звуковые устройства и средства информации:</b> - звуковые маяки при входах, пересечениях путей движения; - радиотрансляция в зданиях, помещениях, в лифтовых кабинах, в бытовых помещениях. <b>Визуальные устройства и средства информации:</b> - различные специально освещаемые указатели в виде символов и пиктограмм с использованием яркого цвета, контрастное по отношению к фоновой поверхности; - контрастное цветовое обозначение входов.
7	Пути движения к объекту (от остановки транспорта)	Тактильные направляющие таблички оформить по нормативам.
8	Все зоны и участки	Адаптировать по нормативам.

Проведение ремонтных работ на объекте будут осуществляться с учетом требований постановления Правительства Российской Федерации от 26 декабря 2014 г. № 1521 «Об утверждении перечня национальных стандартов и сводов правил (частей таких стандартов и сводов правил), в результате применения которых на обязательной основе обеспечивается соблюдение требований Федерального закона «Технический регламент о безопасности зданий и сооружений» и приказа Министерства регионального развития Российской Федерации от 27 декабря 2011 г. № 605 «Об утверждении свода правил «СНиП 35-01-2001 «Доступность зданий и сооружений для маломобильных групп населения» (СП 59.13330.2012)».

**11. Период проведения работ: до 2025 года**

**Ожидаемый результат: доступность объекта маломобильным группам населения.**

**Информация (паспорт доступности) будет размещен на сайте МБОУ «СОШ№6» г. Грозного <https://kirova.edu95.ru/>.**

**12. Особые отметки**

Паспорт сформирован на основании акта обследования объекта комиссией, состав которой утвержден приказом директора МБОУ «СОШ №6». г. Грозного (Акт прилагается).

МБОУ «СОШ№6» г. Грозного оставляет за собой право вносить изменения и дополнения в Паспорт доступности объекта и предоставляемых на нем услуг с учетом финансирования и потребности в предоставлении услуг на качественно новом уровне с учетом изменения федерального и регионального законодательства.

Департамент образования Мэрии г. Грозного  
Муниципальное бюджетное общеобразовательное учреждение  
«Средняя общеобразовательная школа №6» г. Грозного  
(МБОУ «СОШ №6» г. Грозного)  
Сольжа-Палин Мэрин дешаран департамент  
«Юккьера юкьардешаран школа №6»  
Сольжа-Галин муниципальни юкьардешаран учреждени



УТВЕРЖДАЮ

Директор МБОУ «СОШ №6»

Грозного

*З.А. Баталова*

2021 г. Пр № 26

**Акт ОБСЛЕДОВАНИЯ**  
**объекта социальной инфраструктуры**  
**К ПАСПОРТУ ДОСТУПНОСТИ ОСИ**  
№ \_\_\_\_\_

\_\_\_\_\_ город Грозный

(наименование территориального образования субъекта РФ)

**1. Общие сведения об объекте**

- 1.1. Наименование (вид) объекта: общеобразовательное
- 1.2. Адрес объекта 364008, Чеченская Республика г. Грозный п. Кирова ул. Ацетоновая, 35
- 1.3. Сведения о размещении объекта;
- отдельно стоящее здание 3 этажа, 5727,9 кв. м.
  - часть здания \_\_\_\_\_ этажей (или на \_\_\_\_\_ этаже), \_\_\_\_\_ кв. м.
  - наличие прилегающего земельного участка (да, нет) – 16506,0 кв. м.
- 1.4. Год постройки здания 2013, последнего капитального ремонта \_\_\_\_\_ г.;
- 1.5. Дата предстоящих плановых ремонтных работ: текущего июль-август 2021 год, капитального – нет,
- 1.6. Название организации (учреждения), (полное юридическое наименование – согласно Уставу, краткое наименование) Муниципальное бюджетное образовательное учреждение «Средняя общеобразовательная школа № 6» г. Грозного, МБОУ «СОШ № 6» г. Грозного;

1.7. Юридический адрес организации (учреждения) 364008, Чеченская Республика  
г. Грозный ул. Ацетоновая, 35

## 2. Характеристика деятельности организации на объекте

Дополнительная информация: общеобразовательное

## 3. Состояние доступности объекта

3.1. Путь следования к объекту пассажирским транспортом остановка (описать маршрут движения с использованием пассажирского транспорта)

Автостанция (Беркат). МБОУ «СОШ № 6» - маршрутный газель №33:

3.2. Путь к объекту от ближайшей остановки пассажирского транспорта:

3.2.1. Расстояние до объекта от остановки 600 м;

3.2.2. Время движения (пешком) 10-15 мин;

3.2.3. Наличие выделенного от проезжей части пешеходного пути (да, нет) нет;

3.2.4. Перекрестки: нерегулируемые, регулируемые, со звуковой сигнализацией, таймером -нет;

3.2.5. Информация на пути следования к объекту: акустическая, тактильная, визуальная; отсутствует;

3.2.6. Перепады высоты на пути: есть.

### 3.3. Организация доступности объекта для инвалидов – форма обслуживания

№ п/п	Категория инвалидов (вид нарушения)	Вариант организации доступности объекта (формы обслуживания)*
1	Все категории инвалидов и МГН В том числе инвалиды:	
2	Передвигающиеся на креслах – колясках	ДУ
3	С нарушениями опорно – двигательного аппарата	А
4	С нарушениями зрения	ДУ
5	С нарушениями слуха	ДУ
6	С нарушениями умственного развития	А

- Указывается один из вариантов: "А" (доступность всех зон и помещений – универсальная), "Б" (доступны специально выделенные участки и помещения), "ДУ" (доступность условная: дополнительная помощь сотрудника, услуги на дому: дистанционно), "ВНД" (не организована доступность).

### 3.4. Состояние доступности основных структурно – функциональных зон

№ п/п	Основные структурно-функциональные зоны	Состояние доступности, в том числе для основных категорий инвалидов**
1	Территория, прилегающая к зданию (участок)	ДП-И (К,О,Г,У)
2	Вход (входы) в здание	ДУ - (С)
3	Путь (пути) движения внутри здания (в т.ч. пути эвакуации)	ДП-И (К,О,Г,У)

4	Зона целевого назначения здания (целевого посещения объекта)	ДЧ-(К) ДУ - (С)
5	Санитарно-гигиенические помещения	ДП-И (О,Г,У)
6	Система информации и связи (на всех зонах)	ДУ - (С,К)
7	Пути движения к объекту (от остановки транспорта)	ДП-И (О,Г,У)

\*\* - Указывается: ДП-В - доступно полностью всем; ДП-И (К, О, С, Г, У) – доступно полностью избирательно (указать категории инвалидов); ДЧ-В - доступно частично всем; ДЧ-И (К, О, С, Г, У) – доступно частично избирательно (указать категории инвалидов); ДУ - доступно условно, ВНД – временно недоступно

**3.5. Итоговое заключение о состоянии доступности ОСИ:** объект доступен полностью для инвалидов, передвигающихся на креслах-колясках, с нарушениями опорно-двигательного аппарата, инвалидов с нарушениями слуха и с нарушениями умственного развития, доступен частично для инвалидов с нарушениями зрения.

#### 4. Управленческое решение (проект)

##### 4.1. Рекомендации по адаптации основных структурных элементов объекта:

№	Основные структурно – функциональные зоны	Рекомендации по адаптации объекта (вид работы)*
1	Территория, прилегающая к заданию (участок)	Установка тактильных направляющих
2	Вход (входы) в здание	Снизить порог, установить устройства задерживающих закрывания дверей, установить перила на входной лестнице с 2-х сторон.
3	Путь (пути) движения внутри здания (в т.ч. пути эвакуации)	Дублирование по этажам план эвакуации по Брайлю. Установка тактильных табличек с названием кабинетов по системе Брайля; тактильные направляющие таблички внутри здания; отбойная стена для ориентировки в коридоре; зрительные ориентиры для лестниц, коридоров на стенах и дверях (обозначения на стенах, перилах яркого, контрастного цвета: желтого или красного; тактильные ориентиры для лестниц; устройств, задерживающих закрывание дверей.
4	Зона целевого назначения задания (целевого посещения объекта)	Установка тактильных табличек и направляющих полос. Оборудовать по нормативам.
5	Санитарно – гигиенические помещения	Адаптировать по нормативам
6	Система информации на объекте (на всех зонах)	Тактильные устройства: - на всех этажах, направляющие поручни в коридорах, - рельефные обозначения на поручнях, -рельефные поэтажные планы на лестничных площадках, в вестибюлях. - изменяемый тип покрытия пола (по фактуре, по цвету) перед препятствиями и местом изменения направления движения (входами, подъемами, лестницами, лифтами, поворотами коридоров). Звуковые устройства и средства

		<b>информации:</b> - звуковые маяки при входах, пересечениях путей движения; - радиотрансляциях в зданиях, помещениях, в лифтовых кабинах, в бытовых помещениях. <b>Визуальные устройства и средства информации:</b> - различные специально освещаемые указатели в виде символов и пиктограмм с использованием яркого цвета, контрастное по отношению к фоновой поверхности; - контрастное цветовое обозначение входов.
7	Пути движения к объекту (от остановки транспорта)	Тактильные направляющие таблички оформить по нормативам.
8	Все зоны и участки	Адаптировать по нормативам.

\*-указывается один из вариантов (видов работ): не нуждается; ремонт (текущий, капитальный); индивидуальное решение с ТСП; технические решения невозможны – организация альтернативной формы обслуживания.

**4.2. Период проведения работ при реализации ближайшей программы по текущему или капитальному ремонту здания школы**

(указывается наименование документа: программы, плана)

**4.3. Ожидаемый результат (по состоянию доступности) после выполнения работ по адаптации:**

Оценка результата программы, плана (состоянию доступности)

**4.4. Для принятия решения требуется, не требуется (нужное подчеркнуть).**

**4.4.1. Согласование на Комиссии \_\_\_\_\_**

(наименование Комиссии по координации деятельности в сфере обеспечения доступной среды жизнедеятельности для инвалидов и других МГН)

**4.4.2. Согласование работ с надзорными органами (в сфере проектирования и строительства, архитектуры, охраны памятников, другое – указать) \_\_\_\_\_**

**4.4.3. Техническая экспертиза; разработка проектно – сметной документации;**

**4.4.4. согласование с вышестоящей организацией (собственником объекта);**

**4.4.5. Согласования с общественными организациями инвалидов**

**Согласование с вышестоящей организацией (собственником объекта)**

**4.4.6. Другое \_\_\_\_\_**

**5. Особые отметки**

Приложения:

Результаты обследования:

1. Территории, прилегающей к объекту;

на 2 л.

- |   |                |
|---|----------------|
| 2. Входа (входов) в здание;   | на <u>1 л.</u> |
| 3. Путей движения в здании;   | на <u>3 л.</u> |
| 4. Зоны целевого назначения объекта;                                      | на <u>3 л.</u> |
| 5. Санитарно – гигиенических помещений;                                   | на <u>2 л.</u> |
| 6. Системы информации (и связи) на объекте;                               | на <u>3 л.</u> |
| Результаты фотофиксации на объекте фотографии                             | на <u>7 л.</u> |
| Другое (в том числе дополнительная информация о путях движения к объекту) |                |

Председатель комиссии:

Директор

З.А. Баталова

Члены комиссии:

Заместитель директора по УВР



П.М. Цакаева

Заместитель директор по ВР



А.А. Махаури

Заместитель директора по ИКТ



А.А. Сабиев

Председатель

Чеченской Республиканской организации

Общероссийской общественной организации

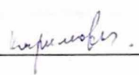
<<Всероссийское общество инвалидов>>



Р.А. Аздаева

Председатель

ЧРО ООИ ВОС



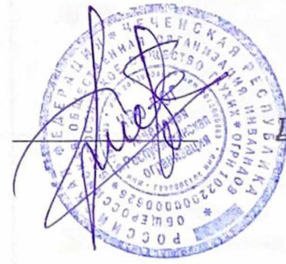
Х.А. Каримова

Председатель

Чеченского регионального отделения

Общероссийской общественной организации

инвалидов



Д.С-Э. Идрисов

Приложение 1  
к Акту обследования ОСИ, к паспорту  
доступности ОСИ  
приказ № 26 от 01.03.2021г.

**I Результаты обследования:**

**1. Территории, прилегающей к зданию (участка)  
муниципального бюджетного общеобразовательного учреждения  
«Средняя общеобразовательная школа №6» г. Грозного**

№ п/п	Наименование функционально-планировочного элемента	Наличие элемента		№ фото	Выявленные нарушения и замечания		Работы по адаптации объектов	
		есть / нет	№ плана		Содержание	Значимо для инвалида (категория)	Содержание	Виды работ
1.1	Вход (входы) на территорию	есть		1	Нет светового и звукового маяка, нет устройств задерживающих закрывание дверей.	ДП-В	Установка светового и звукового маяка, установить дверные доводчики, задерживающих закрывание дверей.	
1.2	Путь (пути) движения на территории	есть	3 1	1	Поверхность пути: Ровная укладка брусчатки и асфальта по периметру школы	ДП-В		Текущий ремонт
1.3	Лестница (наружная)	нет			Нет поручней с двух сторон	ДП-В	Установка тактильных табличек, установка поручней с двух сторон на	



						лестничных маршах.	
1.4	Пандус (наружный)	есть		Замечаний не выявлено	ДП-В		
1.5	Автостоянка и парковка	есть	2 	Замечаний не выявлено	ДП-В	место для парковки инвалидов имеется, обозначено соответствующими международными символами.	
1.5	ОБЩИЕ требования к зоне	Замечания устранить до конца 2022 года					

#### II Заключение по зоне:

Наименование структурно-функциональной зоны	Состояние доступности* (к пункту 3.4 Акта обследования ОСИ)	Приложение		Рекомендации по адаптации (вид работы)**
		№ на плане	№ фото	
Территория, прилегающая к зданию	ДП-В	31, 32	1, 2	Организационные мероприятия, текущий ремонт

\* указывается: ДП-В - доступно полностью всем; ДП-И (К, О, С, Г, У) – доступно полностью избирательно (указать категории инвалидов); ДЧ-В - доступно частично всем; ДЧ-И (К, О, С, Г, У) – доступно частично избирательно (указать категории инвалидов); ДУ - доступно условно, ВНД - недоступно


\*\*указывается один из вариантов: не нуждается; ремонт (текущий, капитальный); индивидуальное решение с ТСП; технические решения невозможны – организация альтернативной формы обслуживания

Приложение 2  
к Акту обследования ОСИ, к паспорту  
доступности ОСИ  
приказ № 26 от 01.03.2021г.

**I. Результаты обследования:**

**2. Вход в здание (главный)**

муниципального бюджетного общеобразовательного учреждения  
«Средняя общеобразовательная школа №6» г. Грозного

№ п/п	Наименование функционально-планировочного элемента	Наличие элемента есть/ нет	Наличие элемента		Выявленные нарушения и замечания		Работы по адаптации объектов	
			№ на плане	№ фото	Содержание	Значимо для инвалида (категория)	Содержание	Вид работ
2.1	Лестница (наружная)	есть	33	3	Замечаний не выявлено	ДП-В		
2.2	Пандус (наружный)	есть	34	4	Замечаний не выявлено	ДП-В		
2.3	Входная площадка (перед дверью)	есть	35		Отсутствует тактильная информация об учреждении	ДП-В	Изготовление установка табличек на языке Брайля и написанных выпуклым шрифтом	Текущий ремонт
2.4	Дверь (входная)	есть	36		Нет светового и звукового маяка, нет устройств задерживающих их закрывание дверей.	ДП-В	Установка светового и звукового маяка, установить дверные доводчики, задерживающих закрывание дверей	Текущий ремонт
	ОБЩИЕ требования к зоне				Замечания устранить до конца 2022 года	ДП-В		

**II Заключение по зоне:**

Наименование структурно-функциональной зоны	Состояние доступности* (к пункту 3.4 Акта обследования ОСИ)	Приложение		Рекомендации по адаптации (вид работы)** к пункту 4.1 Акта обследования ОСИ
		№ на плане	№ фото	
Вход в здание	ДП-В	33-36	3,4,5,6	Организационные мероприятия, текущий ремонт

Приложение 3  
к Акту обследования ОСИ, к паспорту  
доступности ОСИ  
приказ № 26 от 01.03.2021г.

**I Результаты обследования:**

**3. Пути (путей) движения внутри здания (в т.ч. путей эвакуации)**

муниципального бюджетного общеобразовательного учреждения  
«Средняя общеобразовательная школа №6» г. Грозного

№ п/п	Наименование функционально-планировочного элемента	Наличие элемента			Выявленные нарушения и замечания		Работы по адаптации объектов	
		есть/нет	№ на плане	№ фото	Содержание	Значимо для инвалида (категория)	Содержание	Виды работ
3.1	Коридор (вестибюль, зона ожидания)	есть	2	7,8	Замечаний не выявлено	ДП-В		
3.2	Лестница (внутри здания)	нет						
3.3	Пандус (внутри здания)	нет						
3.4	Лифт пассажирский (или подъемник)	нет						
3.5	Дверь	есть	37	9	Отсутствуют устройства, обеспечивающие задержку закрывания дверей	ДП-В	Установка	
3.6	Пути эвакуации (в т.ч. зоны безопасности)	есть	27	10	Замечаний не выявлено	ДП-В		
	ОБЩИЕ требования к зоне				Предупредительная информация о препятствии (перед дверными проемами и входами на лестницы и пандусы, перед поворотом коммуникационных путей):	ДЧ-В	Сделать предупредительную информацию о препятствии	Текущий ремонт

## II Заключение по зоне:

### II Заключение по зоне:

Наименование структурно-функциональной зоны	Состояние доступности* (к пункту 3.4 Акта обследования ОСИ)	Приложение		Рекомендации по адаптации
		№ на плане	№ фото	
ОБЩИЕ требования к зоне	ДП-В	37	9	Предупредительная информация о препятствии (перед дверными проемами и входами на лестницы и пандусы, перед поворотом коммуникационных путей): Текущий ремонт

\* указывается: ДП-В - доступно полностью всем; ДП-И (К, О, С, Г, У) – доступно полностью избирательно (указать категории инвалидов); ДЧ-В - доступно частично всем; ДЧ-И (К, О, С, Г, У) – доступно частично избирательно (указать категории инвалидов); ДУ - доступно условно, ВИД - недоступно

\*\*указывается один из вариантов: не нуждается; ремонт (текущий, капитальный); индивидуальное решение с ТСП; технические решения невозможны – организация альтернативной формы обслуживания


Комментарий к заключению: Все выявленные недостатки будут устранены во время текущего ремонта в 2021-2022 учебном году.

Приложение 4  
к Акту обследования ОСИ, к паспорту  
доступности ОСИ  
приказ № 26 от 01.03.2021г.

**I Результаты обследования:**

**4. Зоны целевого назначения здания (целевого посещения объекта)  
Вариант1-зона обслуживания инвалидов**

**муниципального бюджетного общеобразовательного учреждения  
«Средняя общеобразовательная школа №6» г. Грозного  
Адрес: г. Грозный, ул. Ацетоновая, 35**

№ п/п	Наименование функционально-планировочного элемента	Наличие элемента			Выявленные нарушения и замечания		Работы по адаптации объектов	
		есть/нет	№ на плане	№ фото	Содержание	Значимо для инвалида (категория)	Содержание	Виды работ
4.1	Кабинетная форма обслуживания	Есть	7		Замечаний не выявлено	ДП-В	-в учебном помещении первые столы в ряду у окна и в среднем ряду следует предусмотреть для учащихся с недостатками зрения и дефектами слуха, а для учащихся, передвигающихся в кресле-коляске - выделить 1-2 первых стола в ряду у дверного проема	
4.2	Зальная форма обслуживания	нет						
4.3	Прилавочная форма обслуживания	Нет						

4.4	Форма обслуживания с перемещением по маршруту	Нет					-в ОУ для учащихся инвалидов с нарушением слуха во всех помещениях следует предусмотреть установку световосигнализатора школьного звонка, а также световойсигнализации об эвакуации в случае чрезвычайных ситуаций.
4.5	Кабина индивидуального обслуживания	Нет					
	ОБЩИЕ требования к зоне					Замечаний не выявлено	

#### II Заключение по зоне:

Наименование структурно-функциональной зоны	Состояние доступности *	Приложение		Рекомендации по адаптации
		№ на плане	№ фото	
Кабинетная форма обслуживания	Есть	7		-в учебном помещении первые столы в ряду у окна и в среднем ряду следует предусмотреть для учащихся с недостатками зрения и дефектами слуха, а для учащихся, передвигающихся в кресле-коляске - выделить 1-2 первых стола в ряду у дверного проема

\* указывается: ДП-В - доступно полностью всем; ДП-И (К, О, С, Г, У) – доступно полностью избирательно (указать категории инвалидов); ДЧ-В - доступно частично всем; ДЧ-И (К, О, С, Г, У) – доступно частично избирательно (указать категории инвалидов); ДУ - доступно условно, ВНД - недоступно


\*\*указывается один из вариантов: не нуждается; ремонт (текущий, капитальный); индивидуальное решение с ТСП; технические решения невозможны – организация альтернативной формы обслуживания

Комментарий к заключению: Все выявленные недостатки будут устранены во время текущего ремонта в 2021 году.

Приложение 5  
к Акту обследования ОСИ, к паспорту  
доступности ОСИ  
приказ № 26 от 01.03.2021г.

**I Результаты обследования:  
5. Санитарно-гигиенических помещений**

муниципального бюджетного общеобразовательного учреждения  
«Средняя общеобразовательная школа №6» г. Грозного

№ п/п	Наименование функционально-планировочного элемента	Наличие элемента		№ фото	Выявленные нарушения и замечания		Работы по адаптации объектов	
		есть/нет	№ на плане		Содержание	Значимость для инвалида (категория)	Содержание	Виды работ
5.1	Туалетная комната	Есть внутренняя и наружная	5		Ширина дверного проема-0,63 см.. Пространства для размещения колясок в притык, крючков для одежды и костылей нет.	ДЧ-В	Расширить дверной проем на 20 см, если позволит конструкция здания	Реконструкция здания
5.2	Бытовая комната (гардеробная)	Есть					Обеспечить свое временное получение визуальной, акустической и тактильной информации, в т.ч. с учетом потребностей инвалидов с нарушениями зрения.	

	ОБЩИЕ требования к зоне			Не менее одной универсальной кабины, доступной для всех категорий граждан в общественных зданиях.		Расширить проходы	Реконструкция здания
--	-------------------------	--	--	---	--	-------------------	----------------------

### II Заключение по зоне:

Наименование структурно-функциональной зоны	Состояние доступности*	Приложение		Рекомендации по адаптации (вид работы)**
		№ на плане	№ фото	
Туалетная комната	ДЧ-В	5		Реконструкция здания
Бытовая комната (гардеробная)	ДЧ-В			Организационные мероприятия, текущий ремонт

\* указывается: ДП-В - доступно полностью всем; ДП-И (К, О, С, Г, У) – доступно полностью избирательно (указать категории инвалидов); ДЧ-В - доступно частично всем; ДЧ-И (К, О, С, Г, У) – доступно частично избирательно (указать категории инвалидов); ДУ - доступно условно, ВНД - недоступно

\*\*указывается один из вариантов: не нуждается; ремонт (текущий, капитальный); индивидуальное решение с ТСП; технические решения невозможны – организация альтернативной формы обслуживания

Комментарий к заключению: Все выявленные недостатки будут устранены во время реконструкции здания школы, если это позволяет конструкция здания, в 2021-2022 году.



ОБЩИЕ требования к зоне				Не менее одной универсальной кабины, доступной для всех категорий граждан в общественных зданиях.		Расширить проходы	Реконструкция здания
-------------------------	--	--	--	---	--	-------------------	----------------------

### II Заключение по зоне:

Наименование структурно-функциональной зоны	Состояние доступности*	Приложение		Рекомендации по адаптации (вид работы)**
		№ на плане	№ фото	
Туалетная комната	ДЧ-В	5		Реконструкция здания
Бытовая комната (гардеробная)	ДЧ-В			Организационные мероприятия, текущий ремонт

\* указывается: ДП-В - доступно полностью всем; ДП-И (К, О, С, Г, У) – доступно полностью избирательно (указать категории инвалидов); ДЧ-В - доступно частично всем; ДЧ-И (К, О, С, Г, У) – доступно частично избирательно (указать категории инвалидов); ДУ - доступно условно, ВНД - недоступно


\*\*указывается один из вариантов: не нуждается; ремонт (текущий, капитальный); индивидуальное решение с ТСР; технические решения невозможны – организация альтернативной формы обслуживания

Комментарий к заключению: Все выявленные недостатки будут устранены во время реконструкции здания школы, если это позволяет конструкция здания, в 2021-2022 году.

Приложение 6  
к Акту обследования ОСИ, к паспорту  
доступности ОСИ  
приказ № 28 от 01.03.2021г.

**I Результаты обследования:  
6. Системы информации (и связи) на объекте**

муниципального бюджетного общеобразовательного учреждения  
«Средняя общеобразовательная школа №6» г. Грозного

№ п/п	Наименование функционально-планировочного элемента	Наличие элемента			Выявленные нарушения и замечания		Работы по адаптации объектов	
		есть/нет	№ на плане	№ фото	Содержание	Значимо для инвалида (категория)	Содержание	Виды работ
6.1	Визуальные средства	есть		10	Замечаний не выявлено	ДЧ-В		Орг
6.2	Акустические средства	есть	14	11	Замечаний не выявлено	ДЧ-В		
6.3	Тактильные средства	нет						
	ОБЩИЕ требования к зоне						на всех структурно-функциональных зонах, начиная с прилегающей территории обеспечить своевременное получение визуальной, акустической и тактильной информации, в т.ч. с учетом	

							потребностей инвалидов с нарушениями зрения. (п. 5.5 СП 59.13330.2012).
--	--	--	--	--	--	--	---

**II Заключение по зоне:**

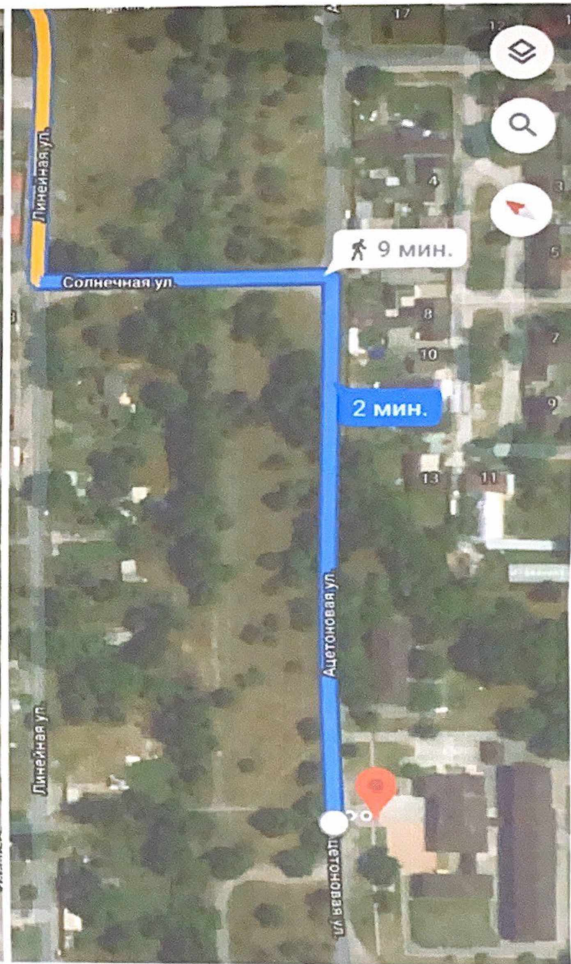
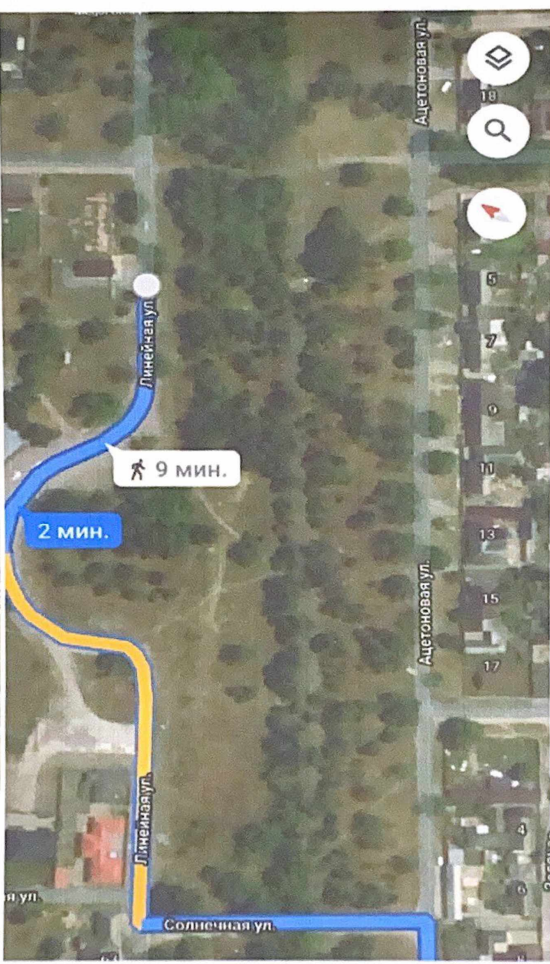
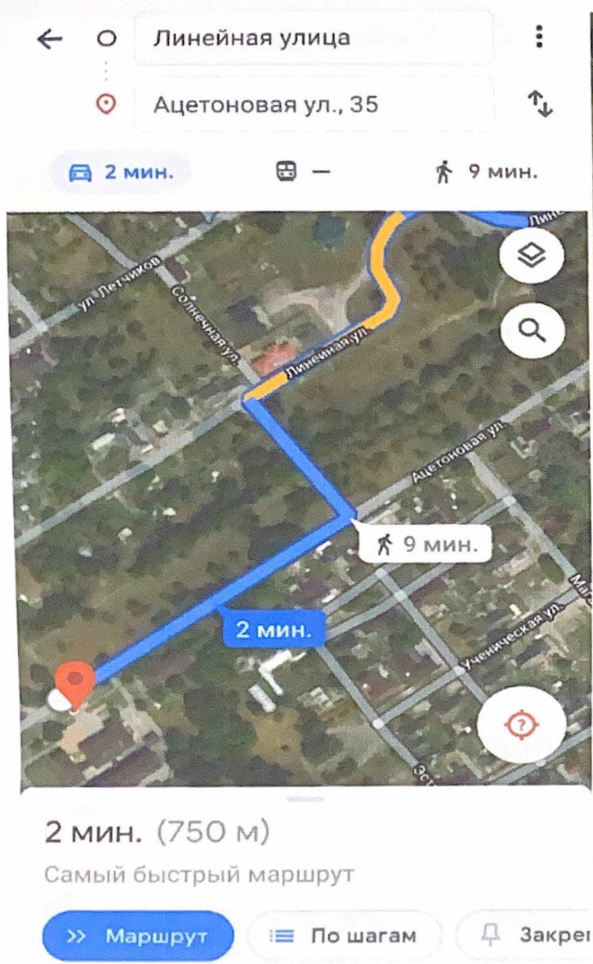
Наименование структурно-функциональной зоны	Состояние доступности (к пункту 3.4 Акта обследования ОСИ)	Приложение		Рекомендации по адаптации (вид работы) к пункту 4.1 Акта обследования ОСИ
		№ на плане	№ фото	
Система информации (и связи) на объекте	<i>ДУ-И, ВНД-И</i>	14	12	Организационные мероприятия

\* указывается: ДП-В - доступно полностью всем; ДП-И (К, О, С, Г, У) – доступно полностью избирательно (указать категории инвалидов); ДЧ-В - доступно частично всем; ДЧ-И (К, О, С, Г, У) – доступно частично избирательно (указать категории инвалидов); ДУ - доступно условно, ВНД - недоступно

\*\*указывается один из вариантов: не нуждается; ремонт (текущий, капитальный); индивидуальное решение с ТСП; технические решения невозможны – организация альтернативной формы обслуживания

**Комментарий к заключению:** Все выявленные недостатки будут устранены во время текущего ремонта школы в 2021-2022 году.

# Приложение № 1 Схема движения маломобильных групп населения (инвалидов на колясках и с ПОДА) от остановок общественного транспорта к ОСИ





Линейная улица



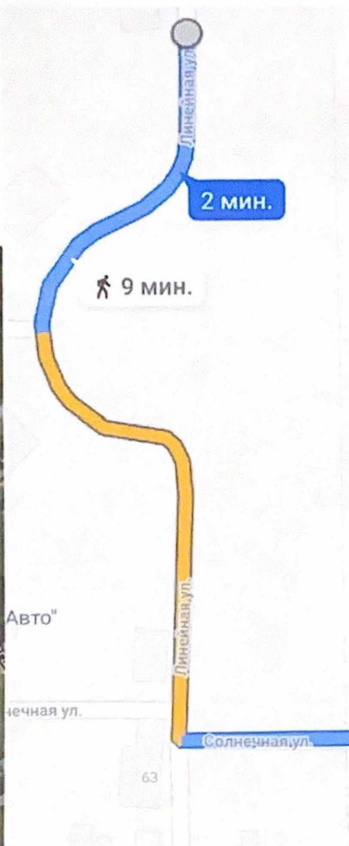
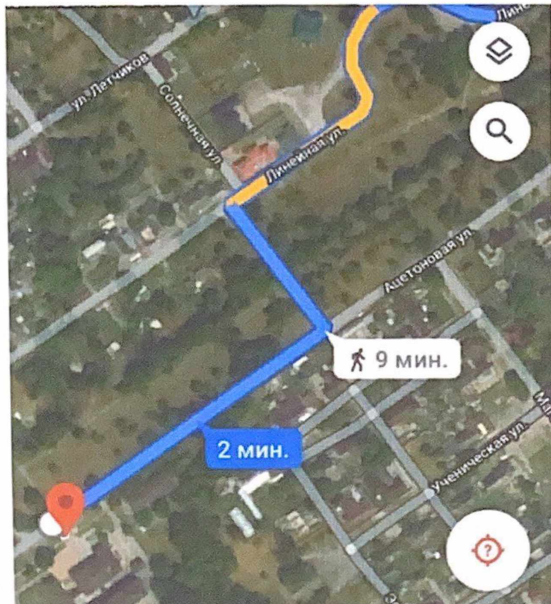
Ацетоновая ул., 35

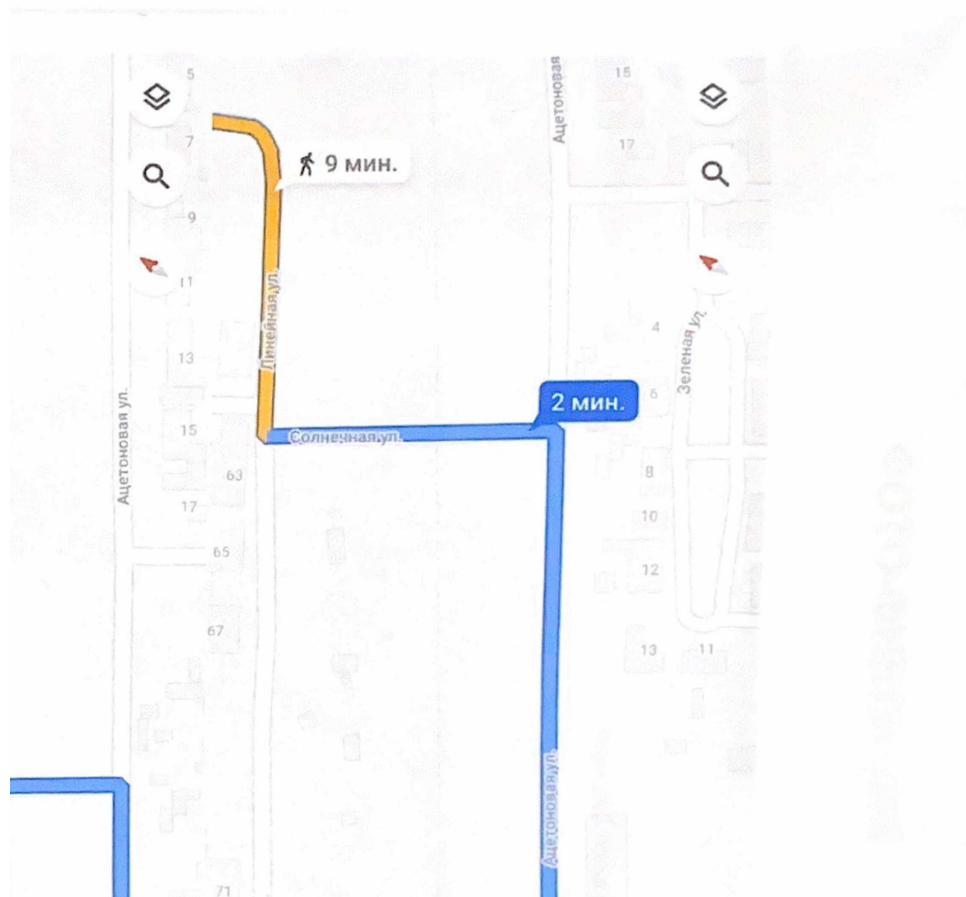


2 мин.



9 мин.





# ФОТО-ФИКСАЦИЯ

Поверхность пути:

Ровная укладка брусчатки и асфальта по периметру школы

Фото №1 Вход на территорию



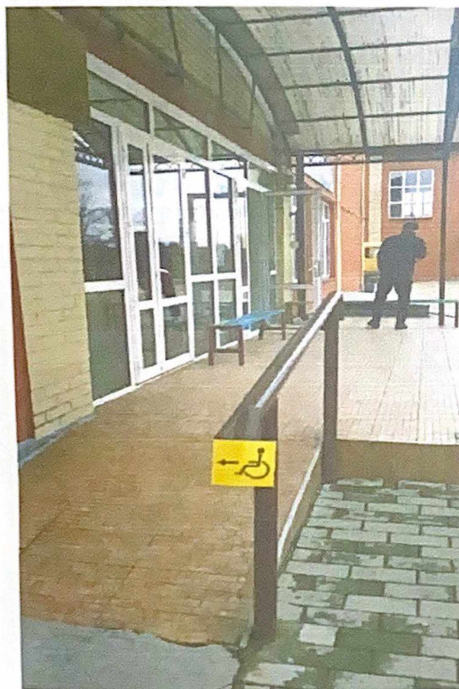
Фото №2 Вход на территорию



Парковка фото.№2



Пандус (наружный) фото.№4



Входная площадка (перед дверью) фото №5

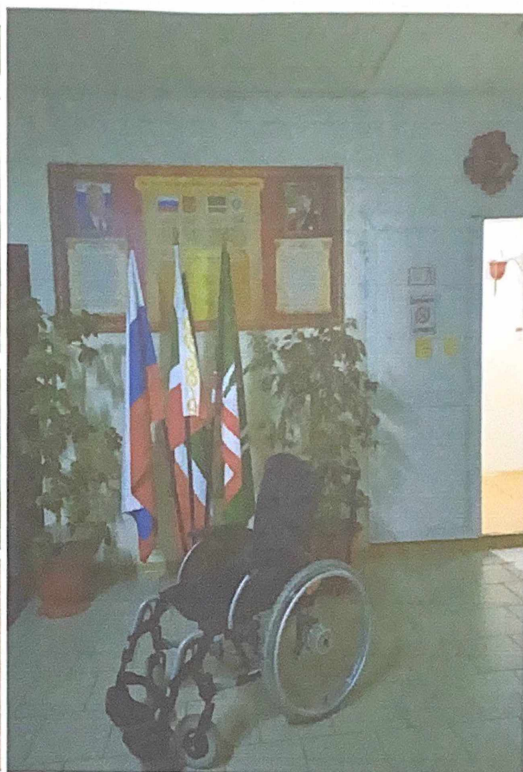




**Дверь (входная) фото.№6**



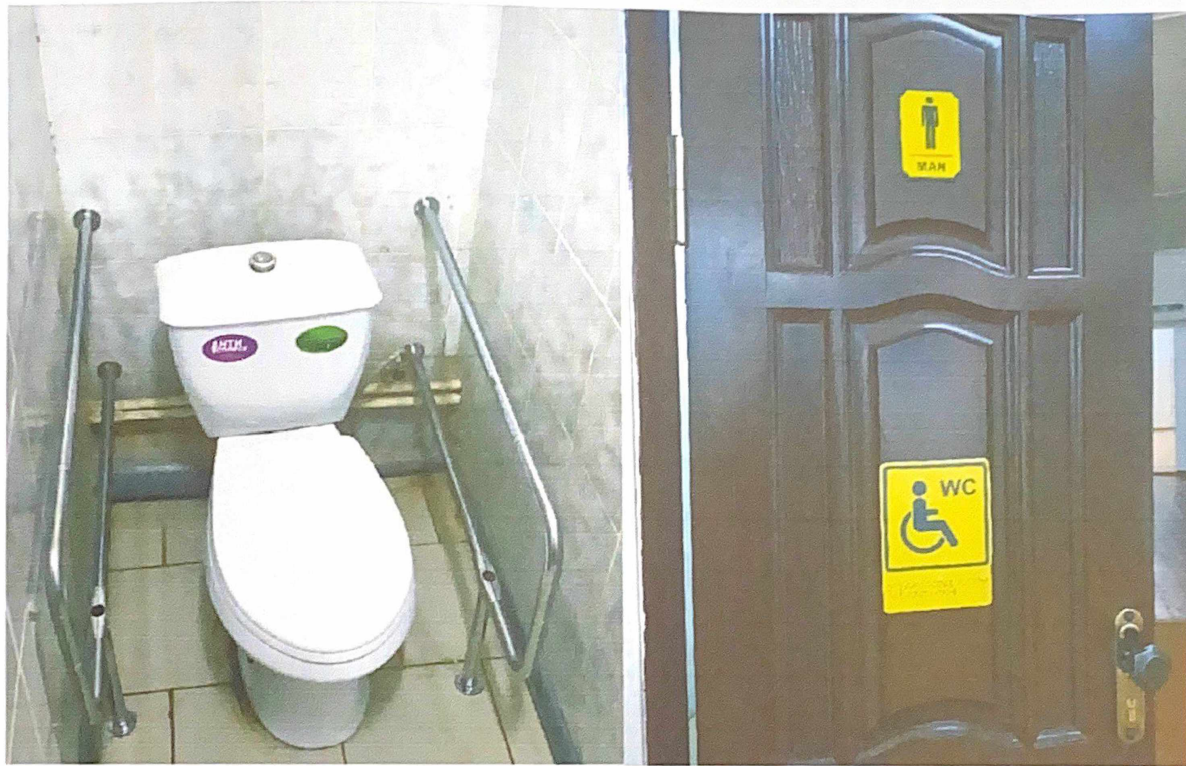
**Коридор (вестибюль, зона ожидания)**



**Кабинетная форма обслуживания фото.№7**



Туалетная комната фото.№9



Санузел

Пути эвакуации фото.№10

